

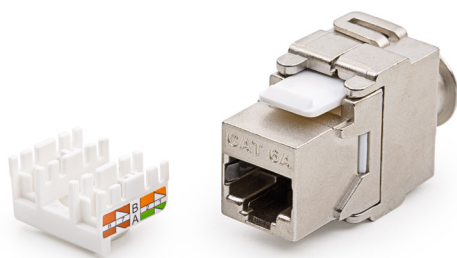
Keystone Jack, Category 6A, RJ45/s

P/N: KEJ-CEA-S-10G

10
Gigabit

Cat.6A
system

500
MHz

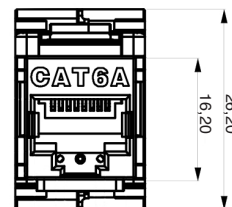
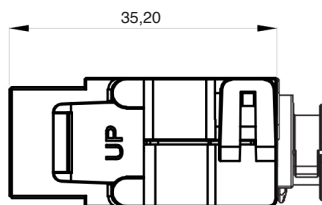
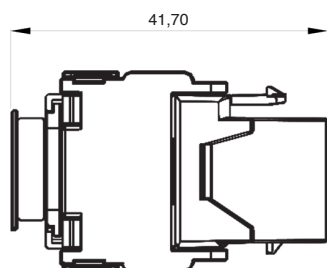


vlastnosti

- beznástrojová, rýchla a jednoduchá montáž
- v rámci systému umožňuje prenos všetkých vysokorychlostných protokolov vrátane 10GBASE-T
- zaručuje šírku prenosového pásma 500 MHz
- dokonale tiení voči Alien Crosstalk a elektromagnetickému rušeniu
- použiteľný do širokého sortimentu zásuviek, podlahových krabíc a žlabových systémov

použitie

- primár (kampus), sekundár (vertikálna kabeláž), terciár (horizontálna kabeláž)
- IEEE 802.3: 10Base-T; 100Base-T; 1000Base-T, 10GBase-T
- IEEE 802.5 16 MB; ISDN; FDDI; ATM
- širokopásmové digitálne aplikácie s nízkym BER
- multimediálne prenosy ako napr. digitálne a analógové video a hlasové služby



mechanické vlastnosti

Vhodný pre montáž na	káble s plným jadrom	od 0,51 do 0,64 mm (od AWG 24 do AWG 22)
Potrebná inštalačná hĺbka	15 - 40 mm pre zásuvky so šikmým vstupom	
	40 mm pre zásuvky s priamym vstupom	
Materiál kontaktov	fosfor-bronzová zliatina s vrstvou 6 μ zlata	
Cykly zapojenie / rozpojenie RJ45	min. 750	
Teplotný rozsah	pri prevádzke	-40°C až +70°C
	pri inštalácii	-10°C až +60°C
IDC reterminácia	min.20	

elektrické vlastnosti pri 20°C

Prúdové zaťaženie	1,5A max
Kontaktný odpor	100 mΩ max
Elektrická pevnosť	750Vac/ 1 minúta
Izolačný odpor	1000 MΩ min @ 500Vdc