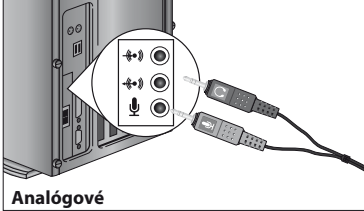


1

Pripojte slúchadlá s mikrofónom k počítaču.

Analógové:

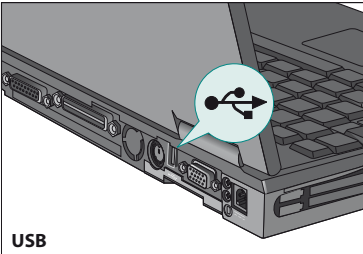
Skontrolujte, či sú konektory slúchadiel a mikrofónu zapojené do príslušných portov na počítači.



Analógové

USB:

Slúchadlá s mikrofónom zapojte do voľného portu USB.



USB

2

Nasadte si slúchadlá.



3

V prípade potreby upravte hlasitosť systému.

i

Linka hotline – technická pomoc

Tel.: +41 21 863 54 04 (Englezä)

Fax: +41 21 863 54 02

Logitech Europe SA

ZI Moulin-du-Choc D
CH-1122 Romanel sur Morges
Švajčiarsko



© 2006 Logitech. Všetky práva vyhradené. Logitech, logo Logitech a ďalšie značky Logitech sú vlastníctvom spoločnosti Logitech a môžu byť registrované. Všetky ostatné ochranné známky sú majetkom príslušných vlastníkov. Spoločnosť Logitech nenesie žiadnu zodpovednosť za prípadné chyby, ktoré sa môžu vyskytnúť v tejto príručke. Informácie uvedené v tomto dokumente sa môžu zmeniť bez predchádzajúceho upozornenia.

www.logitech.com